

woodwork.pro

# BUSINESS PROPOSAL

# СОБСТВЕННОЕ ПРОИЗВОДСТВО

• [kd.woodwork@mail.ru](mailto:kd.woodwork@mail.ru) • 8 800 302 75 15 • [www.wood-work.pro](http://www.wood-work.pro) •

Свяжитесь с нашим региональным представителем для посещения




## О НАШЕМ ПРОИЗВОДСТВЕ

Современные технологии строительства не стоят на месте. Но благодаря своим уникальным биологическим свойствам, древесина была и остается материалом номер один. Одним из наиболее популярных направлений загородного строительства в России является домостроение из массивной древесины. Компания WOODWORK предлагает готовые к сборке домокомплекты из сухого профилированного, клееного бруса и по технологии Фахверк.

The image is a composite of two parts. The left part is a dark, semi-transparent overlay on a background of architectural tools like a ruler, compass, and pencil. The right part is a bright, clear image of architectural blueprints, a rolled-up drawing tube, and a compass. The text is centered in the dark area.

ПРОЕКТИРОВАНИЕ  
Dietrich`s ОТ ИДЕИ  
ДО ВОПЛОЩЕНИЯ



КОММЕРЧЕСКОЕ  
ПРЕДЛОЖЕНИЕ  
БУНГАЛО 137  
12X11,6



# ИНФОРМАЦИЯ

НАЗВАНИЕ ПРОЕКТА

**БУНГАЛО**

ОБЩАЯ ПЛОЩАДЬ

**137 м.кв.**

СРОКИ ПРОИЗВОДСТВА ДОМОКОМПЛЕКТА

**до 2 месяцев**

СБОРКА ТЕПЛОГО КОНТУРА

**до 1 месяца**

СЕРВИСНОЕ ОБСЛУЖИВАНИЕ

**Прописывается в договоре**

ДОСТАВКА

**по всей территории РФ**



КОМПЛЕКТ  
ПОСТАВКИ

СИЛОВОЙ КАРКАС

КОМПЛЕКТ ОПОРНО-БАЛОЧНОЙ ИСТЕМЫ

КРОВЛЯ

КОНСТРУКТИВНЫЕ ЭЛЕМЕНТЫ

ТЕПЛОВОЙ КОНТУР (наружные стены)

ЗАПОЛНЕНИЕ ПРОЕМОВ (КЛЕЕНЫЙ БРУС)

КАРКАС ВНУТРЕННИХ СТЕН

КОМПЛЕКТ КАРКАСА

ТЕРРАСА

КОМПЛЕКТ НАСТИЛА И БАЛОК

БЕЗРАМНОЕ ОСТЕКЛЕНИЕ

ДВУХКАМЕРНЫЙ СТЕКЛОПАКЕТ 52 мм

МОНТАЖНЫЙ КОМПЛЕКТ

КРЕПЕЖНЫЕ ЭЛЕМЕНТЫ, МЕЖВЕНЦОВЫЙ УТЕПЛИТЕЛЬ,  
ВЕТРОЗАЩИТНАЯ МЕМБРАНА

Стоимость – 5 460 тыс.руб.

# СИЛОВОЙ КАРКАС

Столбы - 240x240

Нижняя обвязка - 240x240

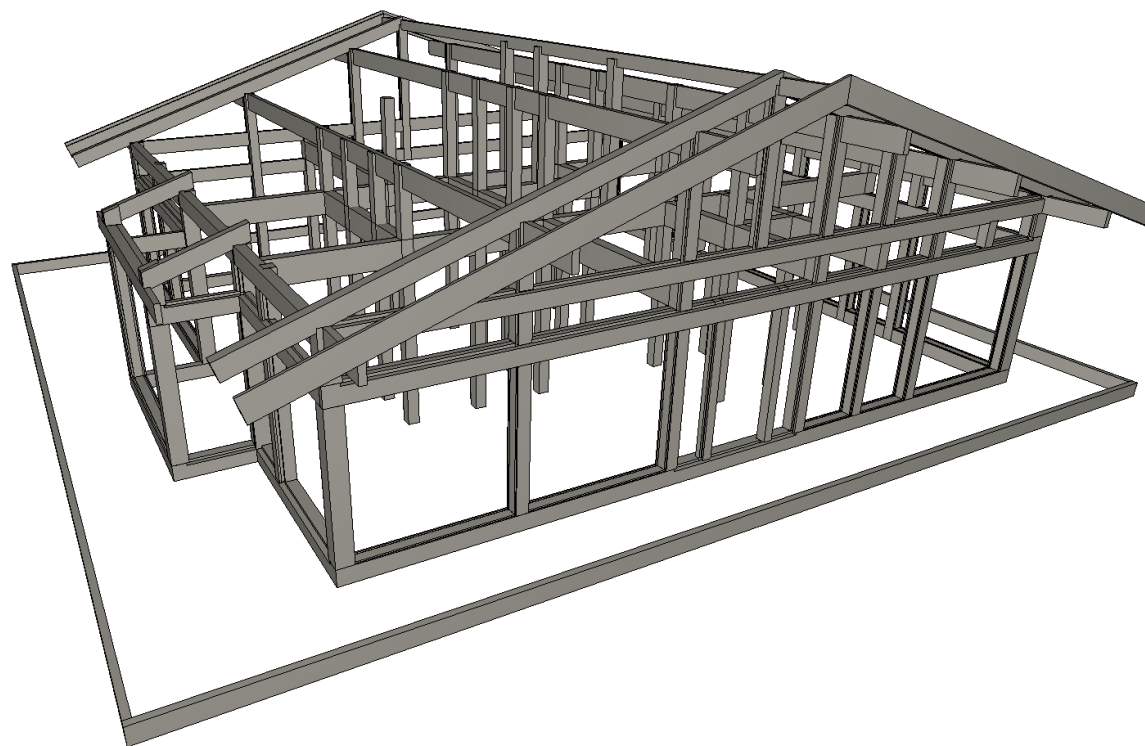
Верхняя обвязка - 135x245

Обвязка террасы – 90x245

Мауэрлат - 90x370

Стропила - 240x240

  
WOODWORK  
BY KONSTANTIN DUDIN



Стоимость – 2 240 тыс.руб.



# КРОВЛЯ

Стропила 43x245 – 280 тыс.руб.

Обрешетка 20x140 – 55 тыс.руб.

Контробрешетка 45x45 – 28 тыс.руб.

Торцевая карниза 20x140 –

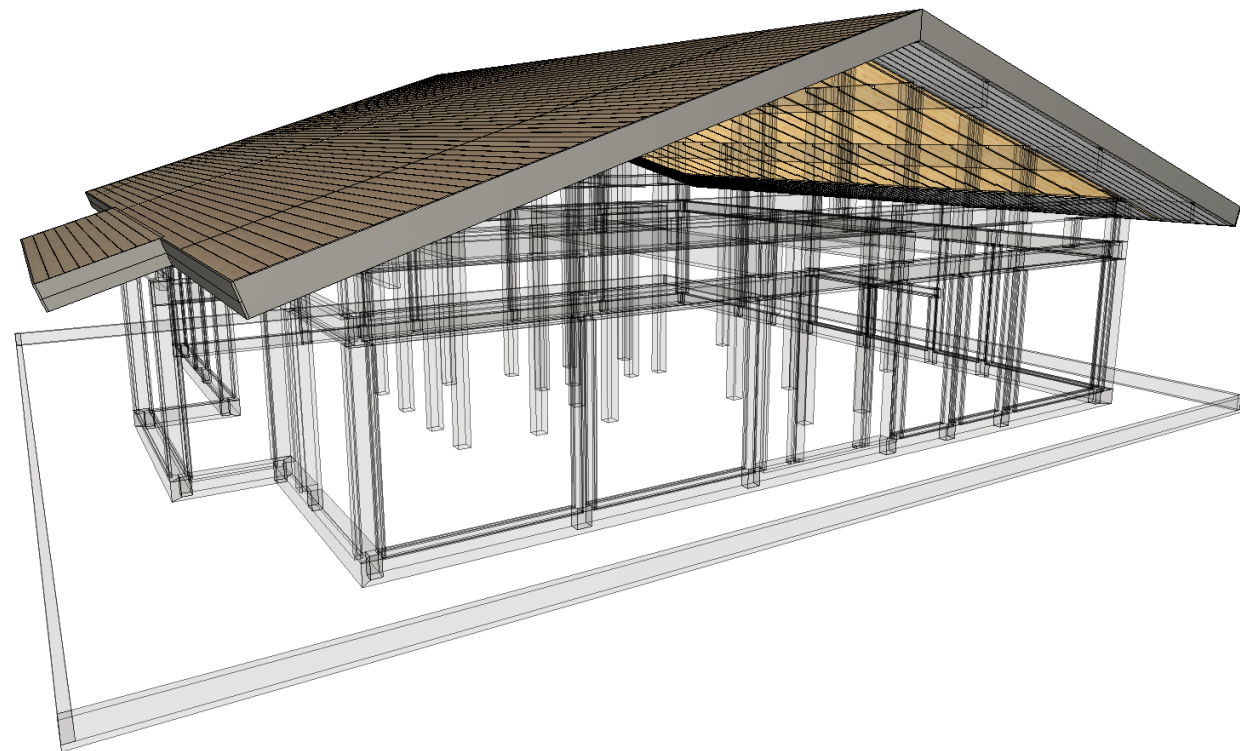
8 тыс.руб.

Подкарнизная доска 20x140 –

28тыс.руб.

Потолочная доска 23x135 –

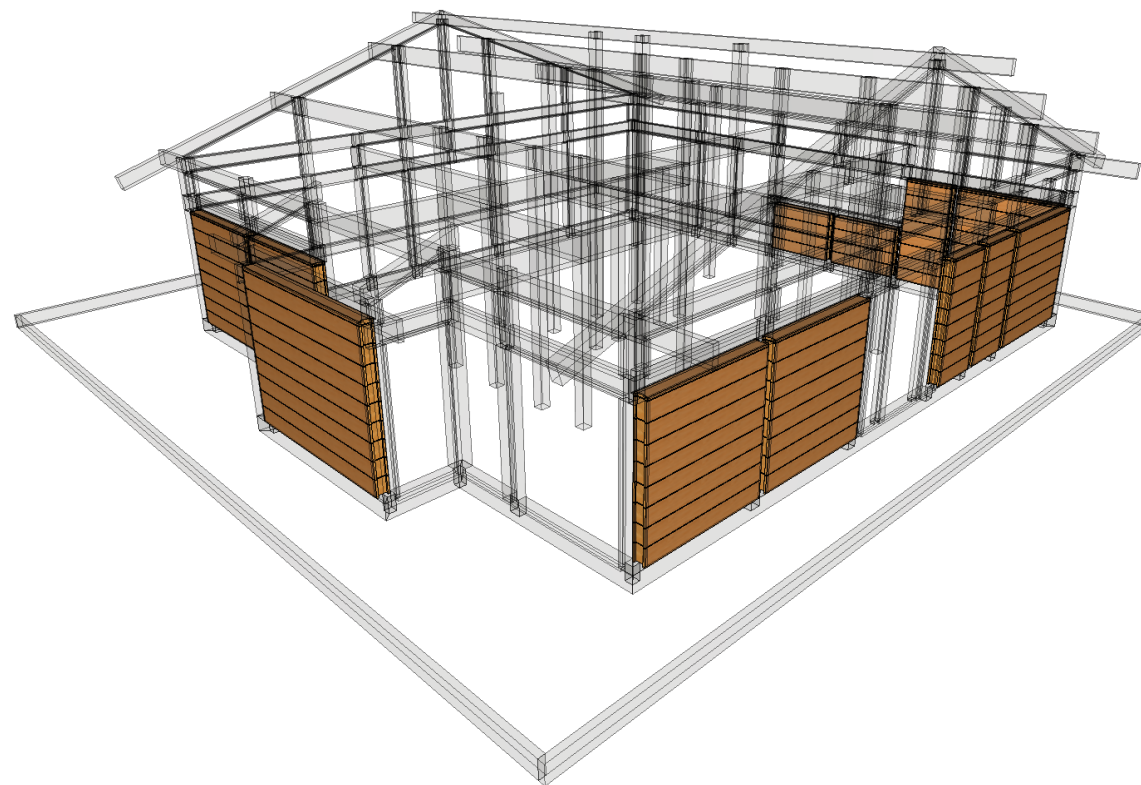
132 тыс.руб.



Стоимость – 531 тыс.руб.

# ЗАПОЛНЕНИЕ ПРОЕМОВ

ПРОФИЛИРОВАННЫЙ  
БРУС 205x270

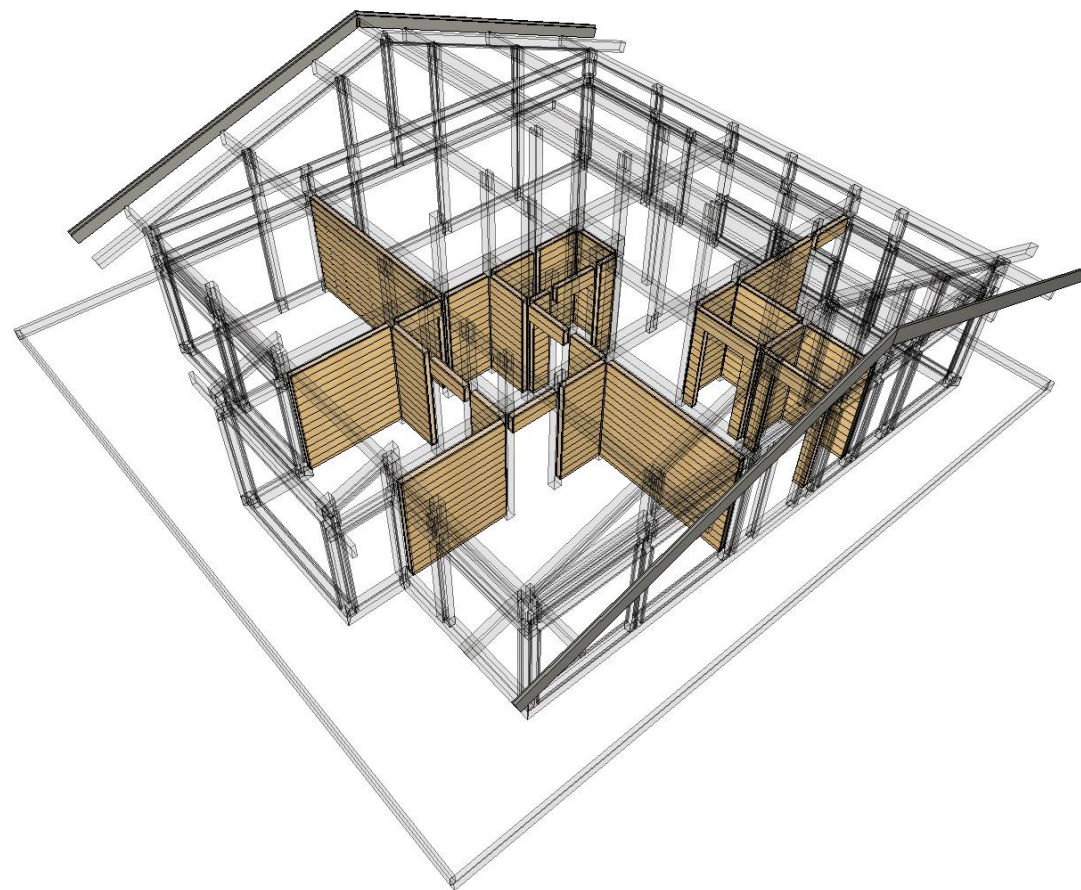


Стоимость – 800 тыс.руб.

## КАРКАС

КАРКАС ВНУТРЕННИХ  
СТЕН 90x45 –  
49 тыс.руб.

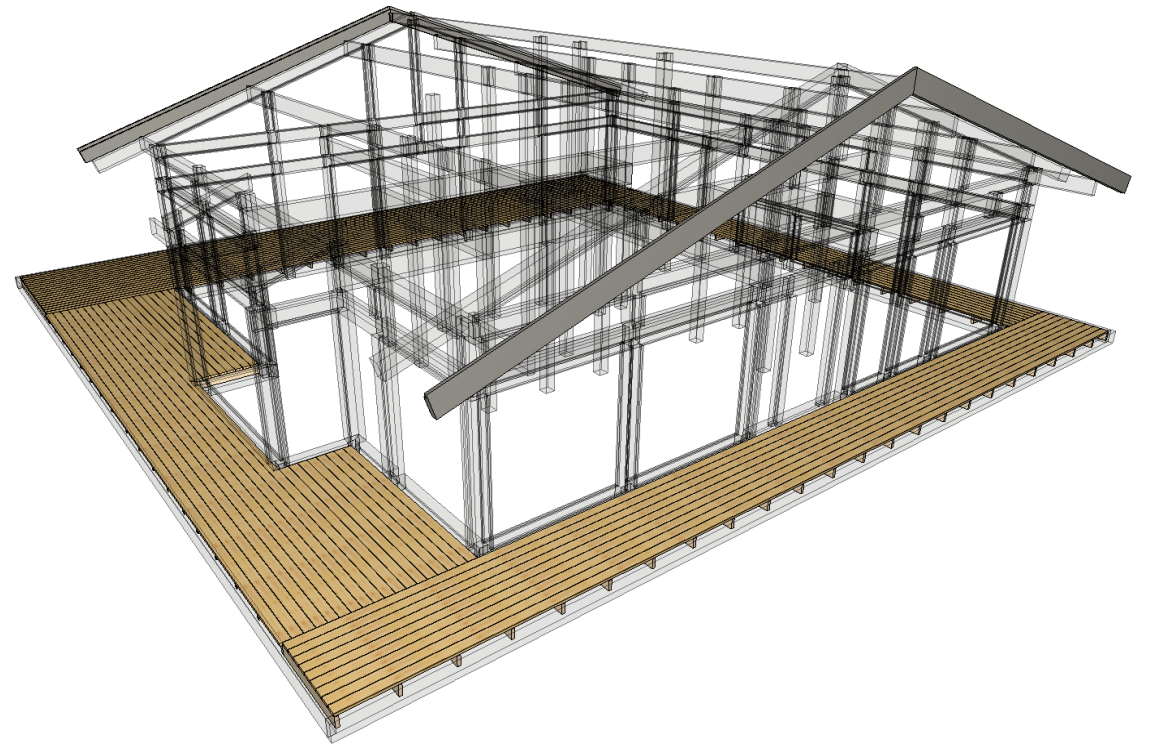
ИМИТАЦИЯ БРУСА  
21x185 – 280 тыс.руб.



Стоимость – 329 тыс.руб.

## ТЕРРАСА

ТЕРРАСНАЯ ДОСКА  
38X135 – 166 тыс.руб.  
БАЛКИ ТЕРРАСЫ  
45x140 – 44 тыс.руб.



Стоимость – 210 тыс.руб.

# ОСТЕКЛЕНИЕ

ДВУХКАМЕРНЫЙ  
СТЕКЛОПАКЕТ 50 мм —  
115 м.кв.



Стоимость — 1 150 тыс.руб.

# МОНТАЖНЫЙ КОМПЛЕКТ

крепежные элементы  
межвенцовый утеплитель  
ветрозащитная мембрана



Стоимость – 200 тыс.руб.



ДОП.  
ОПЦИИ

#### ЗАЩИТА ДРЕВЕСИНЫ НА ПРОИЗВОДСТВЕ

ОБРАБОТКА ГРУНТОМ

#### ПОКРАСКА ДЕТАЛЕЙ НА ПРОИЗВОДСТВЕ

МАСЛО LEINOS – 135 тыс.руб.

#### Фундамент

Свайно-плитный. Толщина плиты 200 мм. – 1 000 тыс.руб.

#### УТЕПЛЕНИЕ КРОВЛИ

ЭкоВата, древесное волокно, базальтовый утеплитель – 275 тыс.руб.

#### ДОПОЛНИТЕЛЬНЫЕ МАТЕРИАЛЫ

Капельник – 20 тыс.руб.

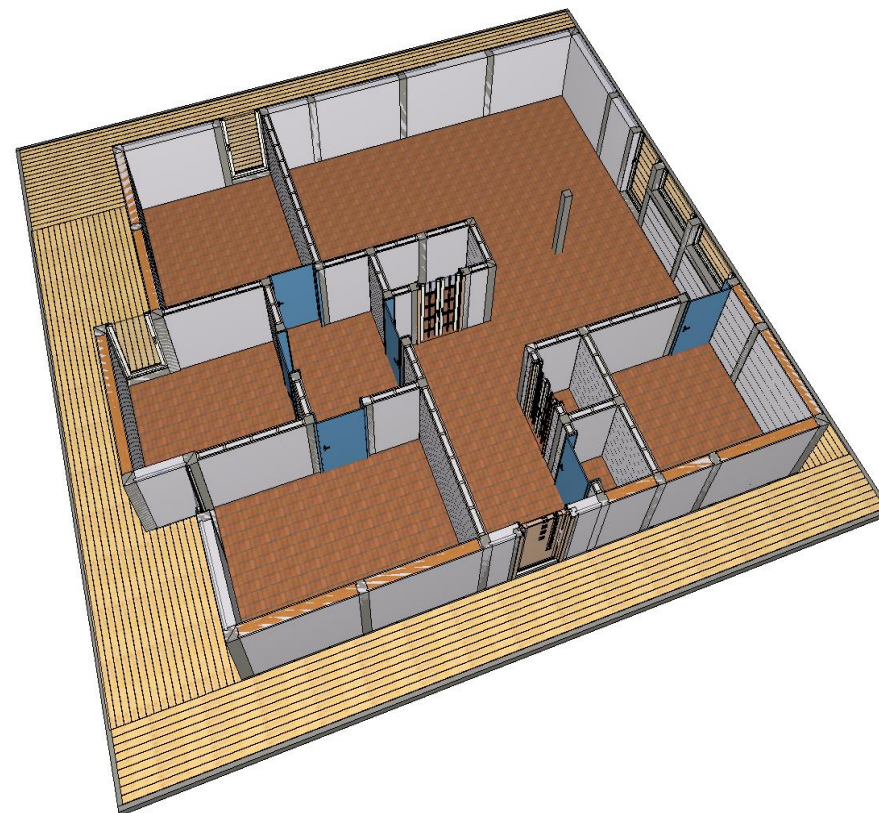
#### КРОВЛЯ

Цементно-песчаная черепица Braas - 207 тыс.руб.

#### СБОРКА ДОМОКОМПЛЕКТА

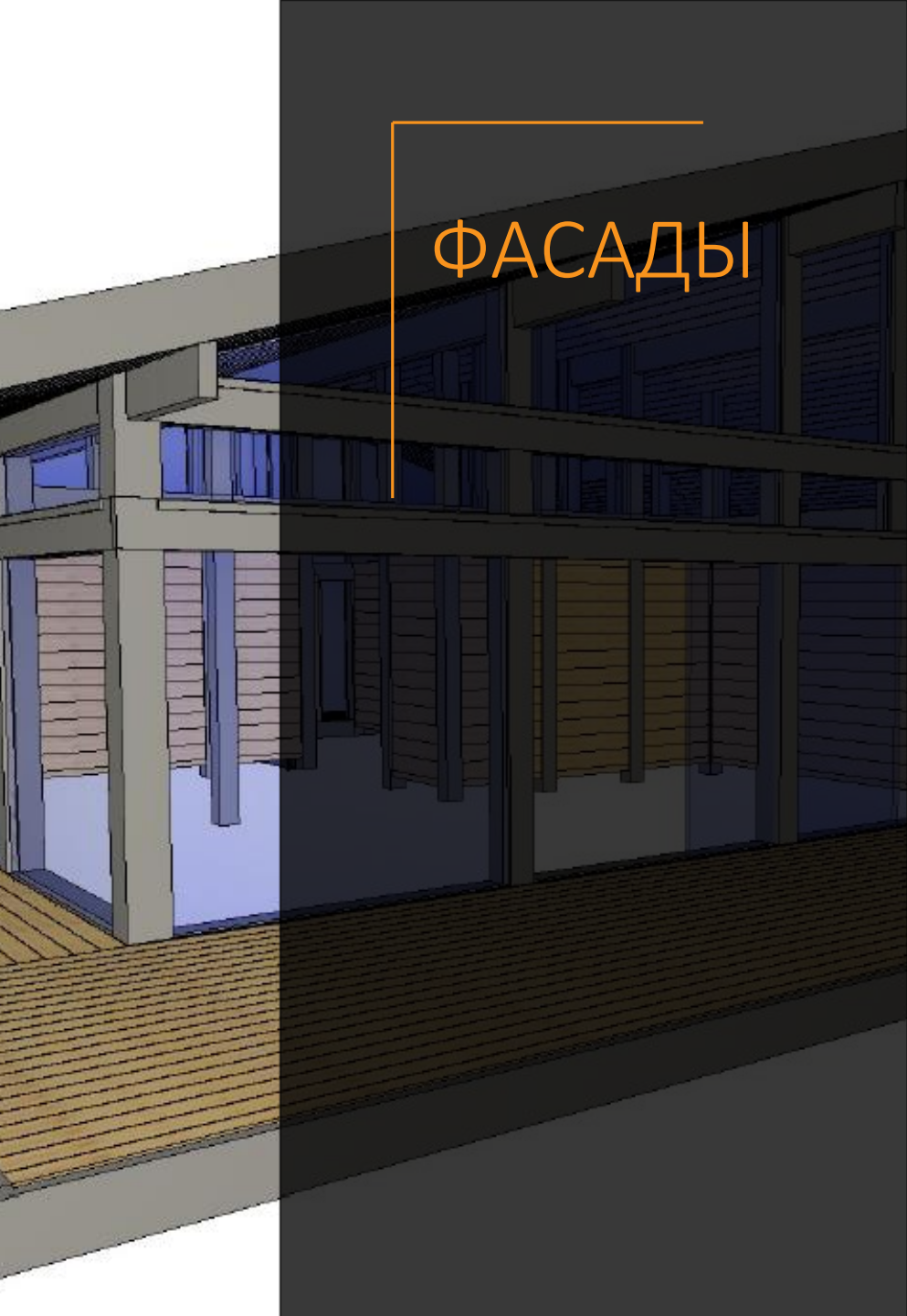
Сборка силового каркаса - 400 тыс.руб.,  
устройство кровли – 380 тыс.руб.,  
монтаж стеклопакетов, оконных и дверных проемов – 500 тыс.руб.

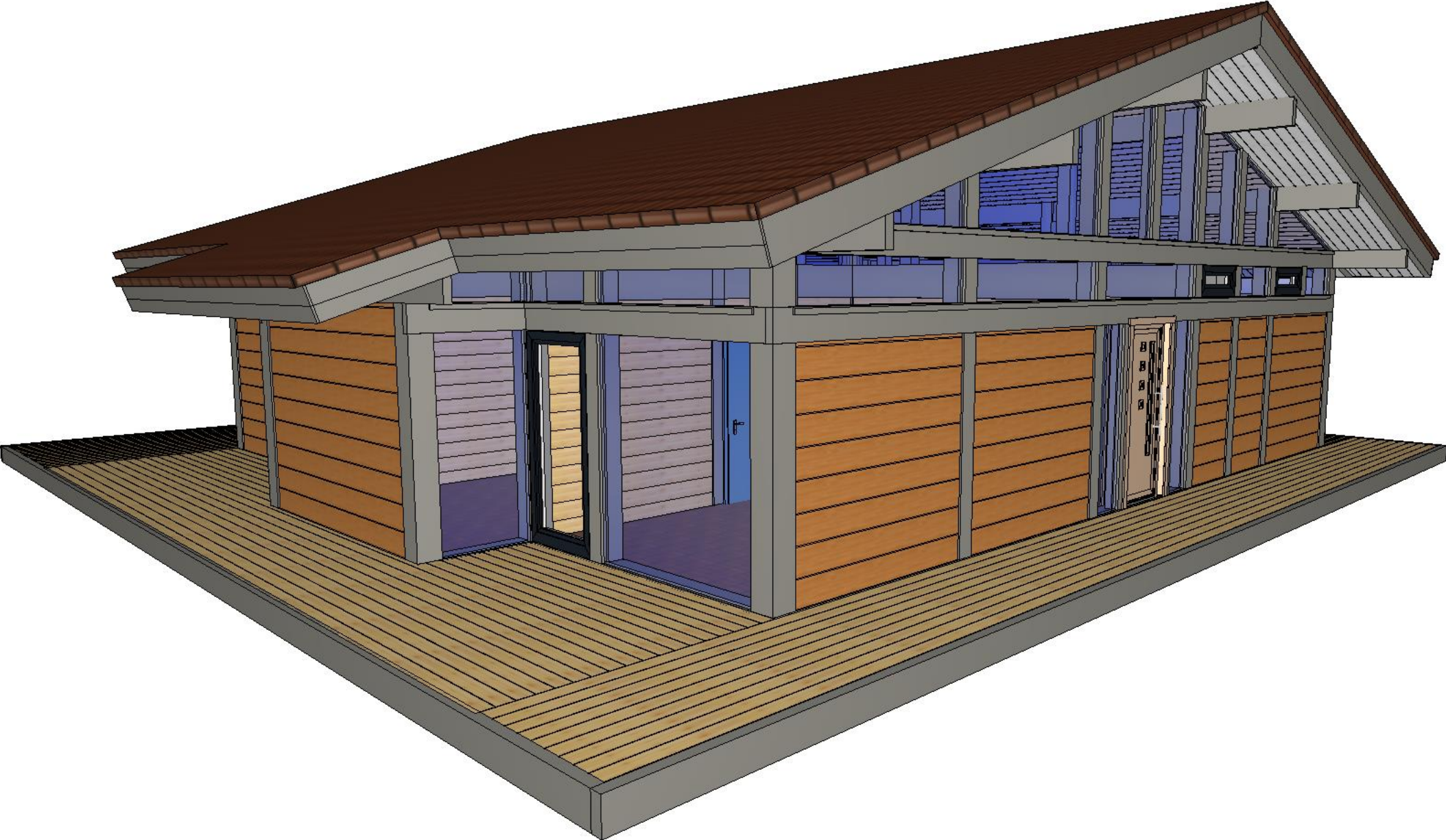
ПЛАНИРОВКА  
1 ЭТАЖ

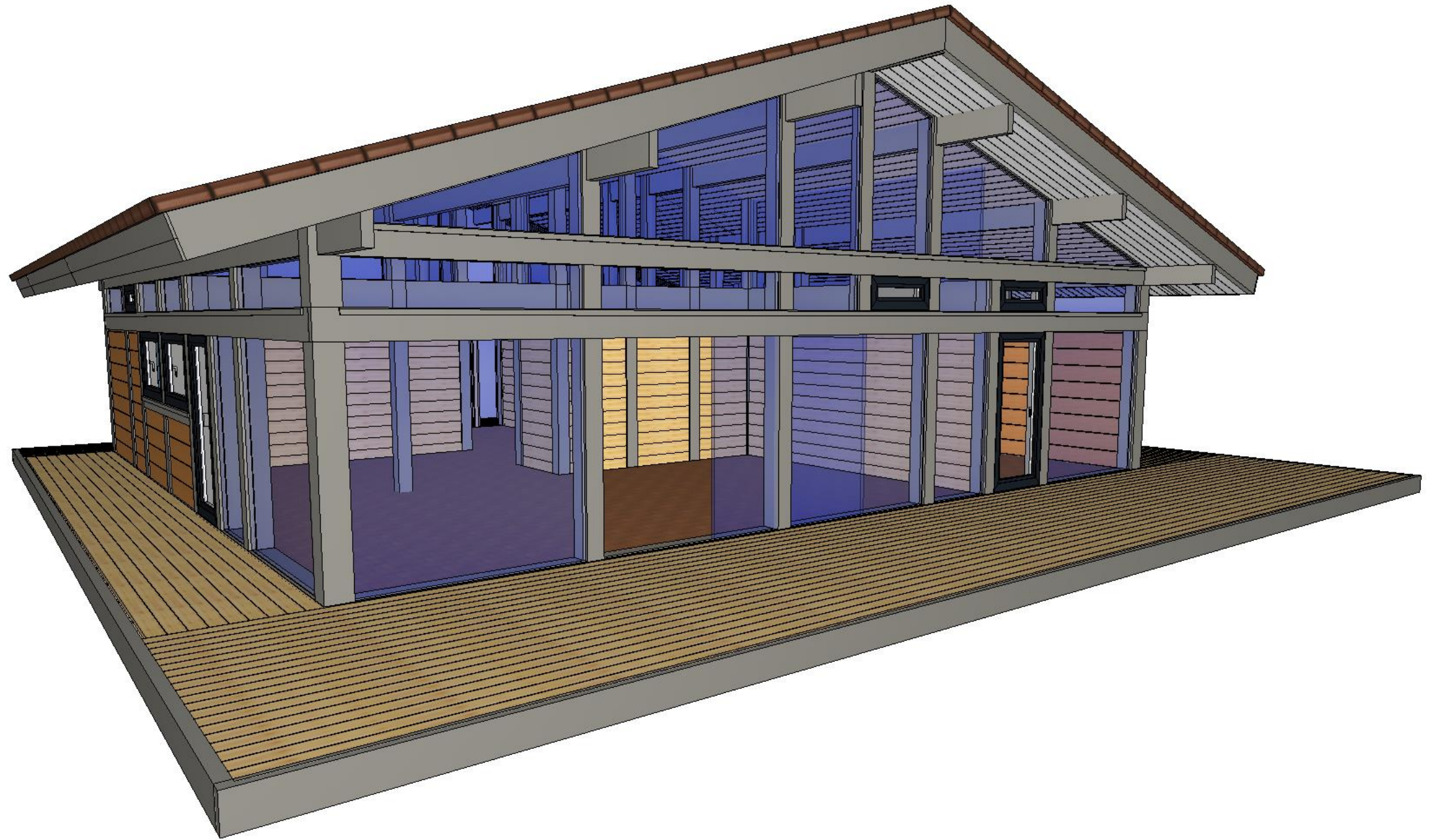




# ФАСАДЫ



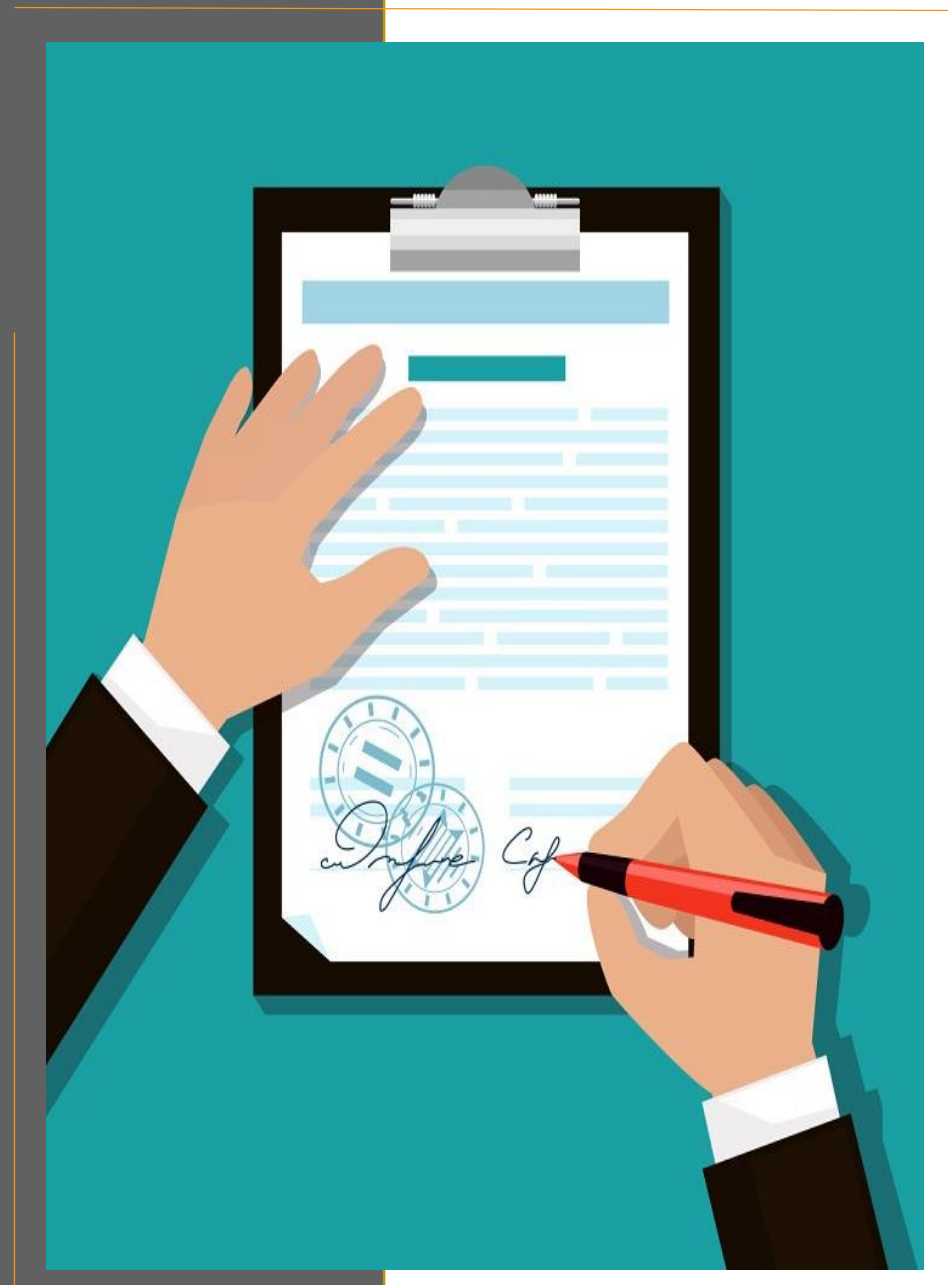




# ПРИМЕЧАНИЯ К КОМЕРЧЕСКОМУ ДОГОВОРУ

Доставка всех материалов рассчитывается индивидуально в зависимости от удаленности от производства.

Сроки изготовления домокомплекта прописываются в договоре но не позднее 30 рабочих дней после предоплаты



СПАСИБО , ЧТО ВЫБРАЛИ НАС !